

THEATRE DE VERDURE DU PRE CATELAN



Historique du site

C'est au capitaine des chasses de Louis XIV, Théophile Catelan, que nous devons l'origine du nom du jardin. A l'origine simple pré, cet espace fut exploité, à partir de 1852, comme carrière de graviers et de sable pour l'empierrement des allées du Bois de Boulogne. Dès 1855, les travaux finis, la carrière est reconvertie en jardin avec salle de concert, théâtre de verdure, dit « théâtre de fleurs », restaurant, café, théâtre de magie, brasserie, piste pour vélocipèdes et laiterie. Le parc est inauguré dans l'année 1856. Le théâtre de verdure, dessiné par Amouf Alphand, connaît un franc succès, mais l'incertitude des recettes, trop liées aux conditions météorologiques, et l'importance des frais de fonctionnement entraîna rapidement sa faillite. En 1861, l'Etat qui avait accordé une concession sur ce terrain, en reprit donc possession et décida de faire du Pré Catelan un jardin public. Son réaménagement fut confié à Barillet-Deschamps, qui l'ordonnança selon les goûts de l'époque. Le théâtre de verdure offrit de nouveau quelques représentations à la fin du XIX^e siècle, mais tomba très rapidement en désuétude. En 1952, une association anglaise, « les Amis de la France », a l'idée de créer un jardin évoquant l'univers de Shakespeare, à l'image des jardins de Stratford. Des plans sont tracés et des plantations réalisées sur l'emplacement de l'ancien « théâtre de fleurs ». Le 29 juin 1953, le jardin Shakespeare est inauguré.

Descriptif du théâtre de verdure

Le théâtre dit « de fleurs » de 1855 était constitué par une enceinte de loges ornées de corbeilles de fleurs et d'arbustes à feuilles persistantes; en contrebas du parterre, était situé l'orchestre, dissimulé dans une corbeille d'arbustes. La scène surélevée formait un jardin à elle-seule, avec une pelouse, une pièce d'eau, des rochers, une cascade et même des grottes. Le feuillage des plantations se mariait avec celui des arbres du Bois. L'avant-scène était composée de jasmins, les loges de

chèvrefeuille, les parterres de buissons de roses. Des escaliers, des sentiers et des grottes, aménagés sous le jardin, fournissaient les entrées nécessaires aux acteurs et au corps de ballet. Le théâtre était éclairé par des lampes avec réflecteurs dissimulés dans les massifs d'arbustes et de fleurs.

Le théâtre actuel, dont M.Joffet conservateur des jardins de Paris assura la maîtrise d'ouvrage, fut réalisé à l'image de l'ancien théâtre du Pré Catalan. Le théâtre se compose d'une scène au décor végétal et minéral séparée du parterre par une fosse d'orchestre, le tout formant un amphithéâtre. Tout autour, la conception générale du jardin s'organise en petits jardins thématiques, dont les végétaux évoquent les ambiances des différentes pièces de Shakespeare. Les bosquets bordant l'entrée de l'amphithéâtre rappellent la forêt d'Arden située au nord de Stratford-Upon-Avon, où se déroule l'action de *Comme il vous plaira*. Sont évoqués également, les landes et bruyères écossaises des sorcières de *Macbeth*, les plantes méditerranéennes de la *Tempête*, le bois grec du *Songe d'une nuit d'été*, en fond de scène au dessus du plateau. Enfin, une cascade et le ruisseau « murmurant » font écho à la triste destinée d'Ophélie d' *Hamlet*. L'ensemble conserve les arbres anciens, couvre une surface de 3000m² et peut contenir 500 spectateurs. Si l'ovale du théâtre est une forme clairement définie, la composition paysagère est très nettement inspirée des jardins pittoresques. Ici, les tailles ne sont pas nécessaires (à l'exception de la haie de charme de l'entrée) et les comédiens jouent avec l'aspect sauvage et accidenté du site. Une grotte sert d'entrée des artistes, tout en s'inscrivant de façon très naturelle dans la composition.

DATE DE REALISATION

1952

ADRESSE

Théâtre de verdure du jardin Shakespeare
Pré Catelan
Route de la Reine Marguerite
75016 Bois de Boulogne
Tél : 01 42 76 64 67

COMMANDITAIRE

CREATEUR/MAITRE D'ŒUVRE

M. Joffet

PROPRIETAIRE

Jardin Public – Propriété de la ville de Paris.

OUVERTURE AU PUBLIC

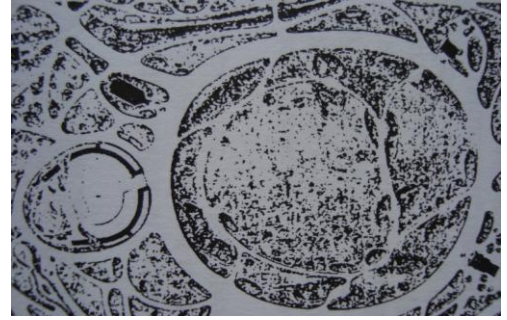
Oui

PROTECTION

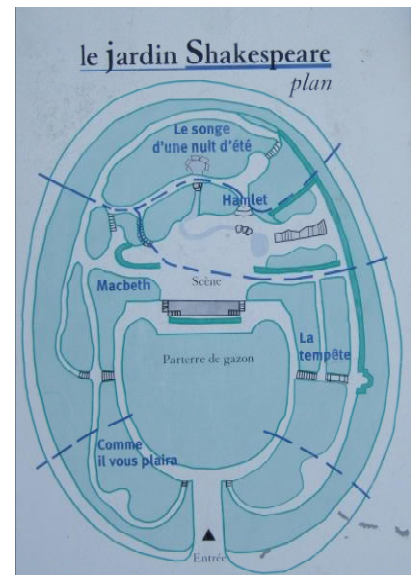
Non

TYPOLOGIE

Forme mixte (mi-végétale, mi-dure)



Plan du Jardin du Pré Catelan à Boulogne, 1886.
A gauche, le « théâtre de fleurs » dessiné par Arnouf Alphand.



Plan du jardin Shakespeare et de son théâtre de verdure aujourd'hui.