



## Réseau des Théâtres de Verdure

### Mai 2012 - Lettre d'information N°3

#### NOUVELLES DE L'ASSOCIATION

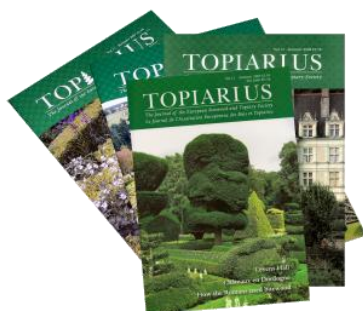
##### Site internet

La grande nouveauté de ces dernières semaines est le **lancement du site internet de notre réseau** des théâtres de verdure. Destiné à faire connaître le réseau et ses actions, le site a également comme objectif de mettre en lumière les actualités de chacun de nos membres, n'hésitez donc pas à nous faire parvenir régulièrement vos projets de manifestations.

Retrouvez-nous sur : [www.reseautheatreverdure.com](http://www.reseautheatreverdure.com)

##### Publication

Deux articles sur le réseau des théâtres de verdure ont récemment été publiés :



- En décembre 2011, dans la revue de l'association EBTS<sup>1</sup> qui a rejoint notre réseau.



- En Mars 2012 dans « Côté jardins » (numéro 7), supplément de la revue *Demeure Historique*.

<sup>1</sup> The European Boxwood and Topiary Society

## Lecture publique



écrivains associés du  
**THEATRE**



De gauche à droite : Gustave Akakpo (comédien), Yoland Simon (auteur), Pierre-Yves Desmonceaux (comédien), Nathalie Deguen (Vice-Présidente SMF), Michèle Laurence (auteur, metteur en scène)

Une lecture publique de la pièce *Dialogues Fondamentaux* de Yoland Simon s'est tenue le 9 mars dernier au Théâtre 14 à Paris, dans le cadre de l'action menée avec l'association des EAT (Ecrivains Associés du Théâtre).

Nous rappelons que la pièce de Yoland Simon est lauréate de la première édition du *Prix Théâtre de verdure* attribué à l'automne 2011.

Destinée à faire connaître l'œuvre et l'action des deux associations partenaires, cette lecture avait aussi pour but de nous permettre, par un appel à mécénat, de financer la présentation de la pièce dans les théâtres de verdure candidats lors de la saison estivale 2012 (voir bulletin de mécénat en fin de lettre).

Sous la direction de Michèle Laurence, auteur et metteur en scène, les deux interprètes **Gustave Akakpo** et **Pierre-Yves Desmonceaux**, appartenant au collectif « A mots découverts », ont présenté plusieurs extraits du texte.

Cette lecture s'est déroulée en présence de l'auteur Yoland Simon, avec le soutien de Debauve et Gallais.

### **L'AVENTURE EAT SE POURSUIT...**



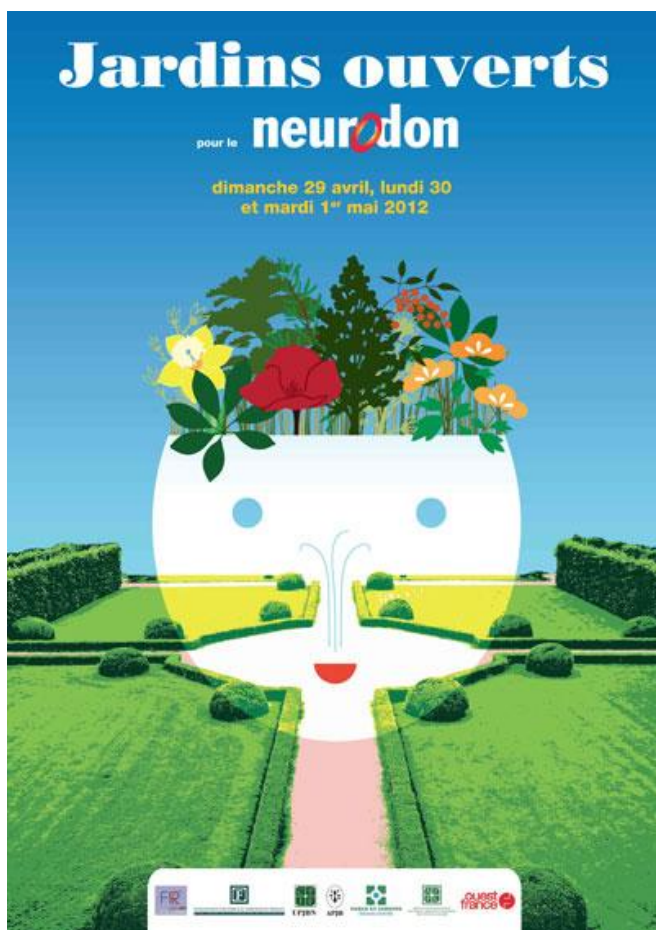
Après la lecture publique du 9 mars, le texte de Yoland Simon, lauréat du *Prix Théâtre de verdure*, va voyager !

Il sera accueilli le **dimanche 16 septembre 2012** à 14h30 dans le ravissant théâtre de verdure du jardin de l'**Ancienne Commanderie à Neuilly-sous-Clermont** dans le département de l'Oise.

Sous la direction de Michèle Laurence, les comédiens Gustave Akakpo et Laurent Claret, vous feront découvrir des échanges philosophiques décalés pendant un peu plus d'une heure.

Le théâtre du jardin de l'Ancienne Commanderie étant de petites dimensions, nous vous invitons à nous contacter dès maintenant si vous souhaitez réserver des places.

## LE NEURODON AU JARDIN...



Nous tenions par ailleurs à saluer l'opération de solidarité « **Jardins ouverts pour le Neurodon** » qui s'est une nouvelle fois tenue cette année, avec le soutien du Comité des Parcs et Jardins de France

Le 29, 30 et 1<sup>er</sup> mai dernier, 120 jardins, parmi lesquels plusieurs sont membres de notre réseau, ont ouvert leurs portes pour participer à la collecte du Neurodon.

Sur chaque billet d'entrée vendu, 2 € ont été intégralement reversés à la *Fédération pour la Recherche sur le Cerveau* pour financer la recherche sur le cerveau et les maladies neurologiques.



# PROGRAMMATION ESTIVALE DANS LES THEATRES DE VERDURE

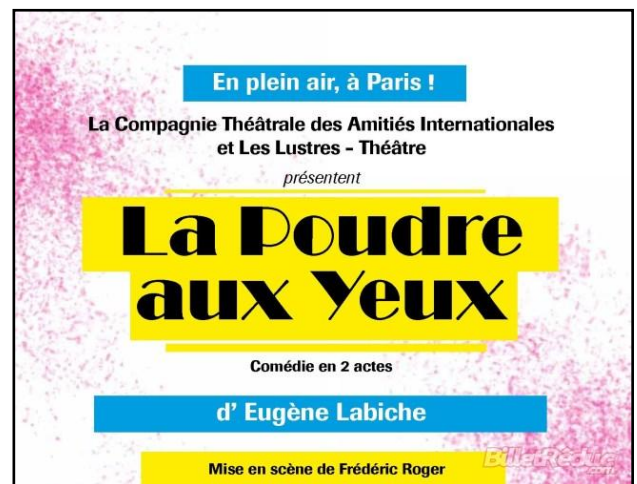
Quelques échantillons de la programmation de cet été.

Pour en savoir davantage rendez-vous sur le site internet du réseau !

## ► Le théâtre de verdure du Pré Catelan



Représentations tout l'été  
du 2 mai au 30 septembre



Du 5 mai au 28 mai  
les samedis et dimanches à 15H

## ► Le théâtre de verdure du château de Viven



Représentation de l'*Avare* de Molière le 13 juillet

<http://chateau-de-viven.com/>

## ► Parc du Plessis

**Samedi 2 Juin**

Découverte théâtrale dans le théâtre de verdure, avec :  
**"Cochons d'Inde"**, une pièce de Sébastien Thiéry interprétée par une troupe de jeunes acteurs  
locaux  
ET  
**"Des nouvelles de Lubray"** par la Compagnie du Fâilli Gueurzillon.

**HORAIRES** : à 17H

**RESERVATION** : Conseillée

**TARIFS** : 10 € ; réduit 5 € (-12 ans) ; gratuit pour les moins de 5 ans ; pass famille (2 adultes +  
2 ou 3 enfants) : 25 €

*Parc du Plessis  
44110 Saint-Aubin-des-Châteaux  
02 40 28 40 05  
parcduplessis@gmail.com*

<http://www.parcduplessis.fr/>

---

► Le théâtre de verdure de la citadelle de Namur (Belgique)



Festival Verdur Rock

le 30 juin 2012 (28e édition, organisation Ville de Namur) au Théâtre de Verdur et esplanade du stade. Concert gratuit de Jean-Louis Murat. Egalement à l'affiche, Herman Dune, Odyl, The Toxic Avenger et Brns.

<http://www.verdur-rock.be/>

► Château de la Chatonnière



Représentation de "La Locandiera", le vendredi 8 juin 2012  
avec la compagnie de La Flibuste.

Représentation de "George Dandin", le vendredi 31 août 2012  
par la compagnie Les passeurs.

<http://lachatonnier.fr/>

► Théâtre de Regent's park - Londres (Angleterre)



Du 2 juin au 5 septembre 2012



Du 18 mai au 8 septembre

<http://openairtheatre.org/>

## ► Le Festival des forêts a 20 ans !



Cette vingtième édition sur le thème des *Saisons* aura lieu du 21 juin au 15 juillet 2012.

Pour connaître le programme consultez le site internet :

<http://www.festivaldesforets.fr/>.

Rappelons également qu'un théâtre de verdure est en cours d'aménagement à Saint-Pierre-en-Chastres, au cœur de la forêt de Compiègne.

# DEVENEZ MÉCÈNE DES THÉÂTRES DE VERDURE !

Les amis de Saint Marcel de Félines et des théâtres de verdure vous proposent de soutenir la présentation de :

**« Dialogues Fondamentaux »**  
**de Yoland Simon**

Sélectionnée avec *les Ecrivains Associés du Théâtre* la pièce sera présentée à Saint-Marcel-de-Félines et dans les autres théâtres de verdure candidats.

En participant, vous accomplirez donc deux actions :

- Vous soutiendrez le réseau des théâtres de verdure
- Vous encouragerez le théâtre contemporain en récompensant un auteur vivant.

Tout don s'accompagne de plusieurs avantages :

Il ouvre droit à une déduction fiscale de 66%.  
Il vaut adhésion à l'association.

## COMMENT SOUTENIR LE PROJET ?

**Rappel : un don de 100 euros vous coûte 34 euros**

Merci de cocher le montant de votre don et d'adresser votre chèque à : Association des amis de Saint Marcel de Félines et des théâtres de verdure, château de Saint-Marcel-de-Félines, 42 122

50 euros

100 euros (invitations pour nos prochains spectacles à partir de ce montant)

150 euros

200 euros et plus

**Merci !**